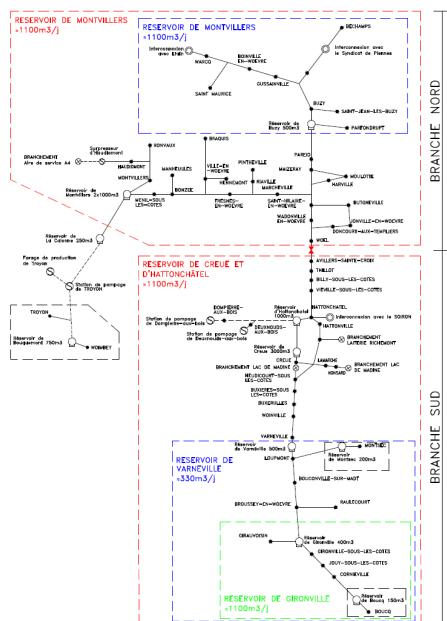


Etude diagnostic de l'alimentation en eau potable du SIELL et mise en place d'un système d'information géographique



MAITRE D'OUVRAGE

Syndicat Intercommunal des Eaux
Laffon de Ladebat

65, rue Charles de Gaulle –
HEUDICOURT-SOUS-LES-COTES



COMMUNE

Ensemble des communes adhérentes

DATE

2013 – En cours

MONTANT DU CONTRAT

45 000 € H.T.

MONTANT DE L'OPERATION

450 000 € H.T.

DESCRIPTIF DE L'OPERATION

Contexte

Compte-tenu des évolutions du contexte réglementaire relatif à la connaissance patrimoniale, le SIELL a souhaité s'engager dans la réalisation d'une étude diagnostic complète de ses réseaux et ouvrages. Cette opération a pour objectif de définir les orientations du Syndicat pour les 20 prochaines années.

Par ailleurs, il a souhaité profiter de cette opération pour se doter d'un outil de gestion de type Système d'Information Géographique.

Opération divisées en 4 lots technique distincts

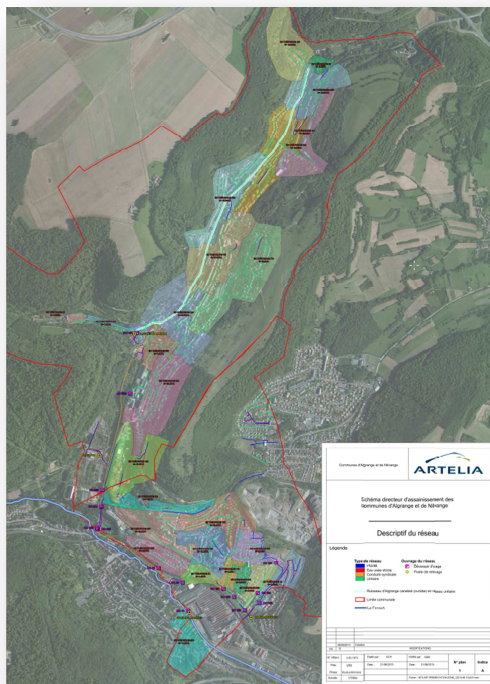
- Etude diagnostic des réseaux et ouvrages du SIELL
- Vectorisation des plans cadastraux des communes adhérentes
- Levés topographiques des réseaux d'alimentation en eau potable
- Mise en place d'un Système d'Information Géographique

PRESTATIONS REALISEES

Assistance pour l'engagement et le suivi de l'opération :

- Analyse du besoin et définition du budget de l'opération
- Etablissement des cahiers des charges
- Consultation des prestataires
- Suivi technique et administratif
- Assistance pour la mise en place du SIG
- Avant-Projet Général d'Eau Potable

Schéma Directeur et Zonage d'Assainissement des communes d'Algrange et Nilvange



MAITRE D'OUVRAGE

Syndicat Intercommunal Eau et Assainissement de Fontoy – Vallée de la Fensch (S.E.A.F.F.)

36, rue de Metz – 57650 FONTOY



COMMUNE

ALGRANGE et NILVANGE (57)

DATE

2013 – 2015

MONTANT DU CONTRAT

45 000 € H.T.

MONTANT DE L'OPERATION

450 000 € H.T.

DESCRIPTIF DE L'OPERATION

Contexte

Le SIVOM d'Algrange-Nilvange (collecte eaux usées et pluviales) et le SEAFF (transfert et traitement des eaux usées) ont souhaité s'engager dans une importante étude visant à identifier les problématiques d'assainissement des deux communes et définir un programme de travaux à long terme.

Cette étude avait notamment pour objectif de définir les déconnexions des effluents de la moitié Nord d'Algrange raccordé sur un cours d'eau busé à l'époque de l'exploitation minière.

Opération divisée en 2 lots technique distincts

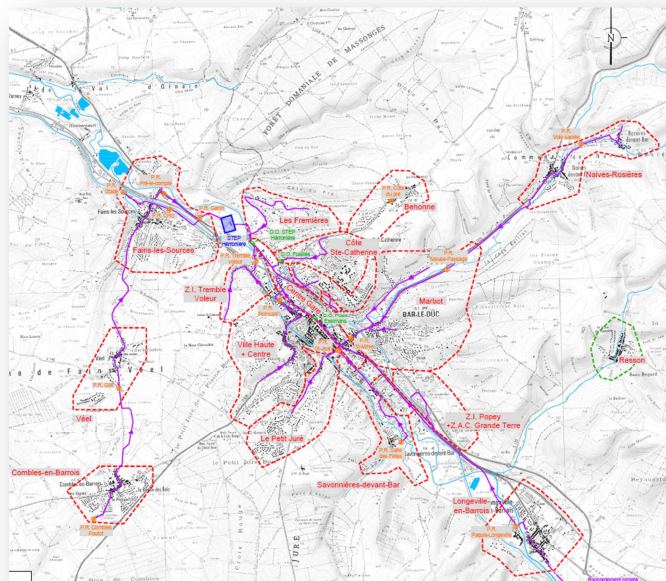
- Diagnostic et schéma directeur d'assainissement
- Zonage d'assainissement,

PRESTATIONS REALISEES

Assistance pour l'engagement et le suivi de l'opération :

- Analyse du besoin et définition du budget de l'opération
- Etablissement des cahiers des charges
- Consultation des prestataires
- Suivi technique et administratif
- Assistance pour l'élaboration du programme de travaux.

Etude diagnostic assainissement de la Communauté d'Agglomération Bar-le-Duc Sud Meuse



MAITRE D'OUVRAGE

Communauté d'Agglomération
Bar-le-Duc Sud Meuse

12, rue Lapique – 55000 BAR-LE-DUC



COMMUNES

19 communes des 36 communes adhérentes

DATE

2014 – En cours

MONTANT DU CONTRAT

100 000 € H.T.

MONTANT DE L'OPERATION

1 100 000 € H.T.

DESCRIPTIF DE L'OPERATION

Contexte

Le périmètre de la Communauté d'Agglomération Bar-le-Duc Sud Meuse est en constante évolution. Elle exerce la compétence collecte, transfert et traitement des eaux pour 28 de ses communes adhérentes.

Afin de disposer d'un état des lieux précis et d'un programme de travaux à court, moyen et long terme, elle a pris la décision de s'engager dans la réalisation d'une étude diagnostic assainissement complète, centrée sur le périmètre de l'ex-Codecom de Bar-le-Duc.

Opération divisées en 4 lots technique distincts

- Etude diagnostic des réseaux et ouvrages d'assainissement
- Levés topographiques des réseaux d'assainissement
- Enquêtes de branchement et diagnostics d'installations ANC
- Inspection télévisuelle des réseaux

PRESTATIONS REALISEES

Assistance pour l'engagement et le suivi de l'opération :

- Analyse du besoin et définition du budget de l'opération
- Etablissement des cahiers des charges
- Consultation des prestataires
- Suivi technique et administratif
- Avant-Projet Général d'Assainissement